

ESPECIAL DE CIENCIA Y TECNOLOGIA

Integración

Se ha buscado en Integración con los siguientes filtros:

Cuerpo: **Cámara de Representantes**

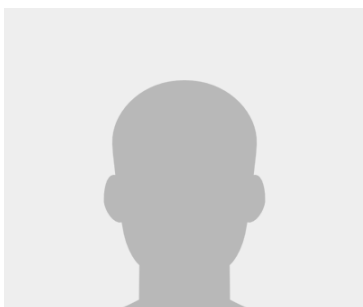
Comisión: **ESPECIAL DE CIENCIA Y TECNOLOGIA id: 221**

Cuerpo: **Cámara de Representantes**

Fecha: **01-01-1993 23:59**

Legislatura: **43 - XLIII (1990-02-15 - 1995-02-14)**

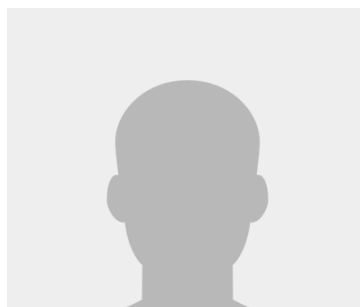
Miembros



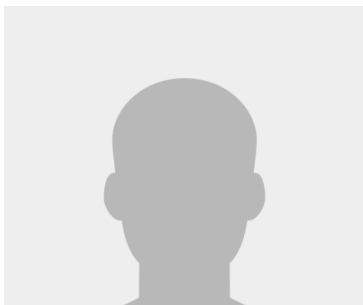
Vázquez Platero, Roberto



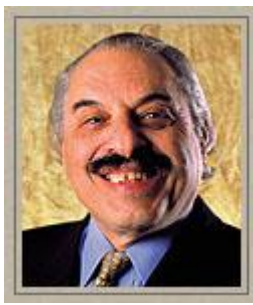
Rodríguez de Gutiérrez Ruiz, Matilde



Bosch Indart, Juan Federico



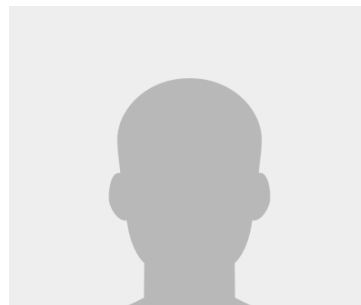
Cantón Spina, Mario Mateo



Couriel, Alberto

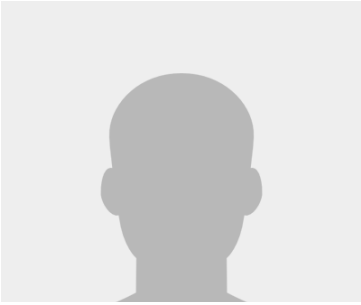


Lescano, Héctor

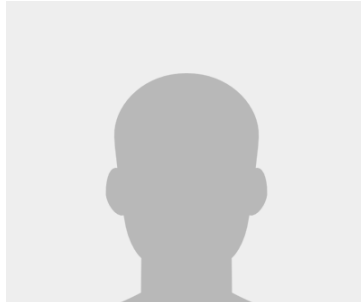


Prieto Prieto, Baltasar

Delegados



Cores Pérez, Hugo Andrés



Guerra Caraballo, Antonio



Lev, León



Rodríguez Camusso, A. Francisco