

INDUSTRIA, ENERGIA, MINERIA Y TURISMO INTEGRADA CON LA DE GANADERIA, AGRICULTURA Y PESCA

Integración

Se ha buscado en Integración con los siguientes filtros:

Cuerpo: **Cámara de Representantes**

Comisión: **INDUSTRIA, ENERGIA, MINERIA Y TURISMO INTEGRADA CON LA DE GANADERIA, AGRICULTURA Y PESCA id: 711**

Cuerpo: **Cámara de Representantes**

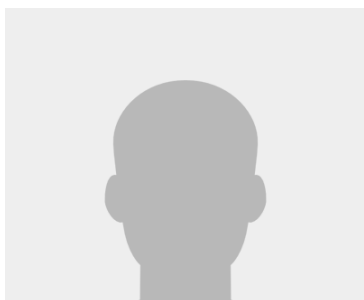
Fecha: **05-06-1995 23:59**

Legislatura: **44 - XLIV (1995-02-15 - 2000-02-14)**

Delegados



Díaz Maynard, Daniel



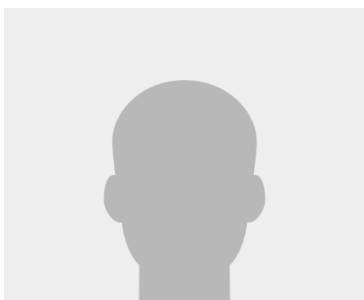
Díaz, Ruben H.



Ibarra, Doreen Javier



Singer, Juan A.



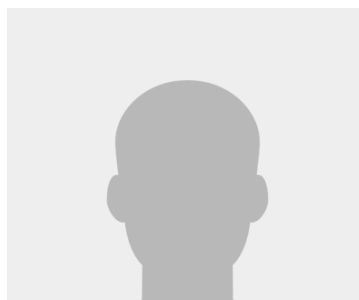
Balbi, Pedro



Borsari Brenna, Gustavo



Fau, Yamandú



Ferreira Chaves, Ruben



Pacheco Klein, Jorge Manuel



Rubio, Enrique