

ESPECIAL CON FINES DE DIAGNOSTICO SOBRE LAS SITUACIONES DE POBREZA

## Integración

Se ha buscado en Integración con los siguientes filtros:

Cuerpo: **Cámara de Representantes**

Comisión: **ESPECIAL CON FINES DE DIAGNOSTICO SOBRE LAS SITUACIONES DE POBREZA id: 829**

Cuerpo: **Cámara de Representantes**

Fecha: **04-07-2000 23:59**

Legislatura: **45 - XLV (2000-02-15 - 2005-02-14)**

## Miembros



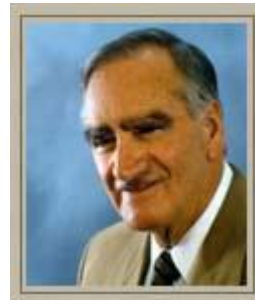
Argimón, Beatriz



Conde, Roberto



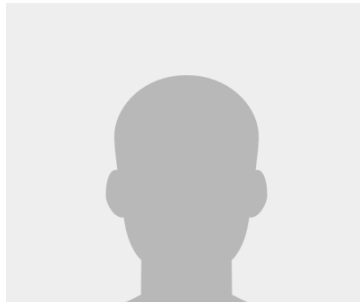
Díaz Maynard, Daniel



Laviña, Félix



Mieres, Pablo



Rivero Saralegui, María Alejandra



Scavarelli, Alberto