

SEGURIDAD SOCIAL INTEGRADA CON LA DE PRESUPUESTOS

Integración

Se ha buscado en Integración con los siguientes filtros:

Cuerpo: **Cámara de Representantes**

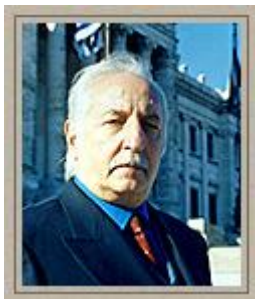
Comisión: **SEGURIDAD SOCIAL INTEGRADA CON LA DE PRESUPUESTOS id: 894**

Cuerpo: **Cámara de Representantes**

Fecha: **22-01-2003 23:59**

Legislatura: **45 - XLV (2000-02-15 - 2005-02-14)**

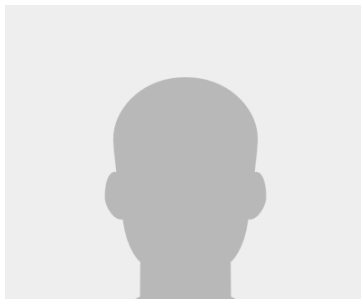
Miembros



Blasina, José Luis



Lara Gilene, Julio C.



Silveira Rodríguez, Héctor Gustavo

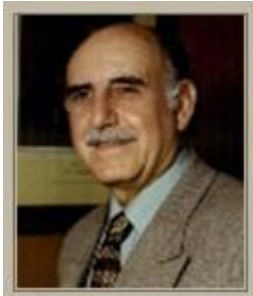
Integrantes



Abdala, Washington



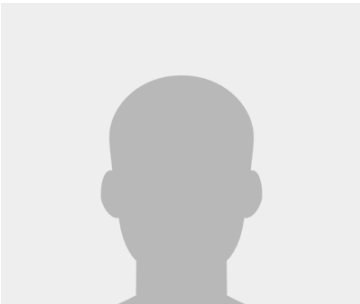
Berois Quinteros, Ricardo



Canet, Brum



Conde, Roberto



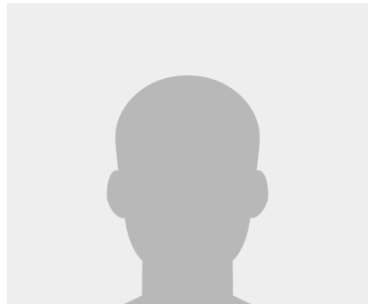
Díaz, Ruben H.



Ibarra, Doreen Javier



Pais, Gabriel



Sande, Adolfo Pedro



Topolansky, Lucía

Delegados



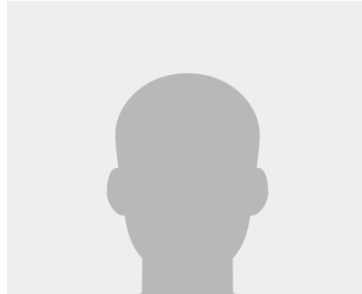
Alonso, Alvaro



Bentancor, Juan José



Díaz Maynard, Daniel



Falero, Ricardo



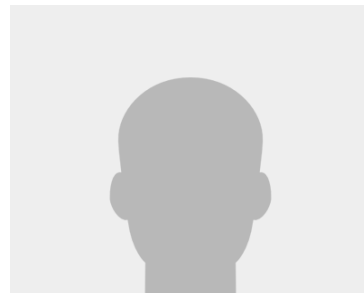
Heber Füllgraff, Arturo



Michelini, Felipe



Pintado, Enrique



Argenzio, Raúl



Bayardi, José



Fonticiella, Ramón



Guarino, Gustavo



Mieres, Pablo