

PREINVESTIGADORA REFERIDA A LOS CONTROLES EJERCIDOS POR EL MINISTERIO DE SALUD PUBLICA EN RELACION A LAS COMPETENCIAS Y OBLIGACIONES QUE ESTABLECE LA NORMATIVA VIGENTE

Integración

Se ha buscado en Integración con los siguientes filtros:

Cuerpo: **Cámara de Representantes**

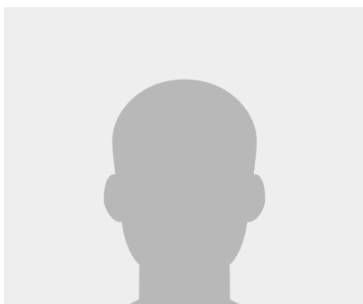
Comisión: **PREINVESTIGADORA REFERIDA A LOS CONTROLES EJERCIDOS POR EL MINISTERIO DE SALUD PUBLICA EN RELACION A LAS COMPETENCIAS Y OBLIGACIONES QUE ESTABLECE LA NORMATIVA VIGENTE id: 897**

Cuerpo: **Cámara de Representantes**

Fecha: **22-04-2003 23:59**

Legislatura: **45 - XLV (2000-02-15 - 2005-02-14)**

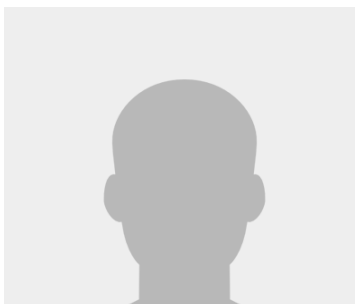
Miembros



Argenzio, Raúl



Pita, Carlos



Trivel, Wilmer