

## HACIENDA INTEGRADA CON LA DE SALUD PUBLICA Y ASISTENCIA SOCIAL

### Integración

Se ha buscado en Integración con los siguientes filtros:

Cuerpo: **Cámara de Representantes**

Comisión: **HACIENDA INTEGRADA CON LA DE SALUD PUBLICA Y ASISTENCIA SOCIAL id: 990**

Cuerpo: **Cámara de Representantes**

Fecha: **11-10-2007 23:59**

Legislatura: **46 - XLVI (2005-02-15 - 2010-02-14)**

### Miembros



Brenta Badano, Eduardo Alfonso



Posada, Iván



Amorín, José



Asti, Alfredo



Cardoso, José Carlos



Charlone, Silvana



Gandini, Jorge



González Álvarez, Carlos



Mujica, Gonzalo



Pérez González, Pablo

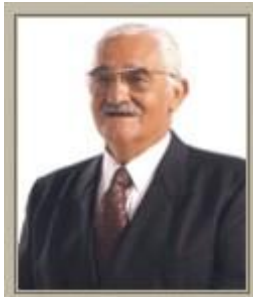


Tajam, Héctor

## Integrantes



Asqueta Sónora, Miguel



Gallo Imperiale, Luis José



Olano Llano, José Quintín



Vega Llanes, Alvaro

## Delegados



Alonso, Alvaro



Casaretto, Federico



Conde, Roberto



Ibarra, Doreen Javier



Barreiro, Manuel María



Cocco Soto, Alba M.