

HACIENDA INTEGRADA CON LA DE SALUD PUBLICA Y ASISTENCIA SOCIAL

Integracion de la comisión

Se ha buscado en Integracion de la comisión con los siguientes filtros:

Cuerpo: **Cámara de Representantes**

Comisión: **HACIENDA INTEGRADA CON LA DE SALUD PUBLICA Y ASISTENCIA SOCIAL id: 990**

Fecha: **11-10-2007 23:59**

Legislatura: **46 - XLVI (2005-02-15 - 2010-02-14)**

Miembros



Brenta Badano, Eduardo Alfonso
(Presidente)



Posada, Iván
(Vicepresidente)



Amorín, José



Asti, Alfredo



Cardoso, José Carlos



Charlone, Silvana



Gandini, Jorge



González Álvarez, Carlos



Mujica, Gonzalo

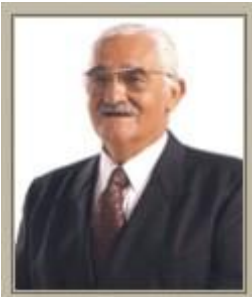


Pérez González, Pablo



Tajam, Héctor

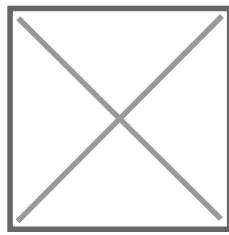
Integrantes



Gallo Imperiale, Luis José



Olano Llano, José Quintín



Rossotti Jourdan, Sonia
Ver Titular



Vega Llanes, Alvaro

Delegados



Barreiro, Manuel María



Casaretto, Federico



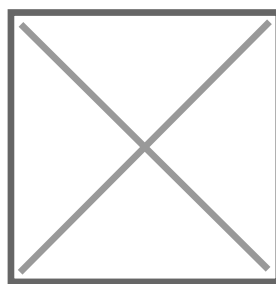
Cocco Soto, Alba M.



Conde, Roberto



Ibarra, Doreen Javier



Mutio Cerdeiras, Jorge Angel
Ver Titular