

Integración de la comisión

Se ha buscado en Integración de la comisión con los siguientes filtros:

Cuerpo: **Asamblea General**

Comisión: **ASUNTOS LABORALES Y SEGURIDAD SOCIAL id: 477**

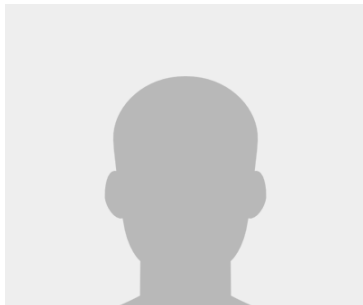
Fecha: **01-08-1993 23:59**

Legislatura: **43 - XLIII (1990-02-15 - 1995-02-14)**

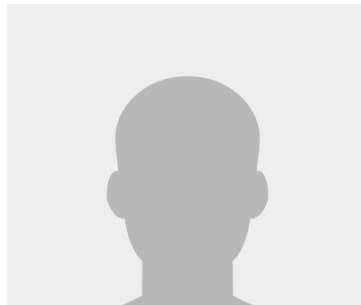
Miembros



Amaro Corrado, Juan Justo



Amorín Supparo, Oscar Guzmán



Ayala Pereira, Juan Carlos



Borges Abemorad, Thelman



Chifflet, Guillermo



Ferrizo Ferreyra, Luis Alberto



Garat, Carlos M.



Martorell Librán, Abayubá



Michelini, Rafael



Piñeyrúa Olmos, Ana Lía