

## HACIENDA INTEGRADA CON LA DE SALUD PUBLICA Y ASISTENCIA SOCIAL

### Integracion de la comisión

Se ha buscado en Integracion de la comisión con los siguientes filtros:

Cuerpo: **Cámara de Representantes**

Comisión: **HACIENDA INTEGRADA CON LA DE SALUD PUBLICA Y ASISTENCIA SOCIAL id: 990**

Fecha: **11-10-2007 23:59**

Legislatura: **46 - XLVI (2005-02-15 - 2010-02-14)**

### Miembros



Brenta Badano, Eduardo Alfonso  
(Presidente)



Posada, Iván  
(Vicepresidente)



Amorín, José



Asti, Alfredo



Cardoso, José Carlos



Charlone, Silvana



Gandini, Jorge



González Álvarez, Carlos



Mujica, Gonzalo

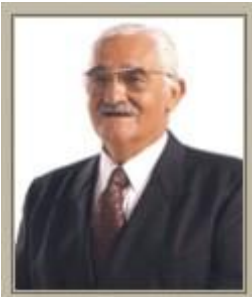


Pérez González, Pablo



Tajam, Héctor

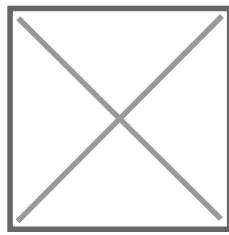
## Integrantes



Gallo Imperiale, Luis José



Olano Llano, José Quintín



Rossotti Jourdan, Sonia  
Ver Titular



Vega Llanes, Alvaro

## Delegados



Barreiro, Manuel María



Casaretto, Federico



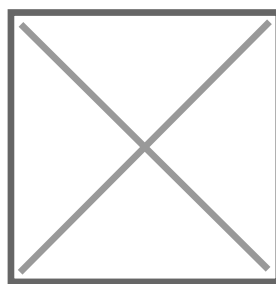
Cocco Soto, Alba M.



Conde, Roberto



Ibarra, Doreen Javier



Mutio Cerdeiras, Jorge Angel  
Ver Titular