

PREINVESTIGADORA SOBRE PRESUNTAS IMPLICANCIAS O IRREGULARIDADES ADMINISTRATIVAS EN EL MINISTERIO DE SALUD PUBLICA

Integracion de la comisión

Se ha buscado en Integracion de la comisión con los siguientes filtros:

Cuerpo: **Cámara de Representantes**

Comisión: **PREINVESTIGADORA SOBRE PRESUNTAS IMPLICANCIAS O IRREGULARIDADES ADMINISTRATIVAS EN EL MINISTERIO DE SALUD PUBLICA id: 734**

Fecha: **12-12-1995 23:59**

Legislatura: **44 - XLIV (1995-02-15 - 2000-02-14)**

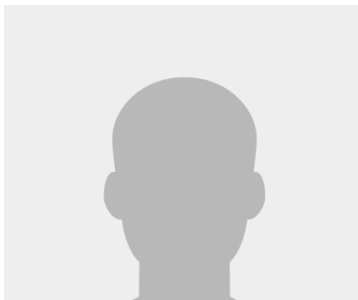
Miembros



Bayardi, José



Cardoso, José Carlos



Testoni Núñez, Carlos