

CONVOCAN:

FESUR
UNIVERSIDAD CLAEH
NADA CRECE A LA SOMBRA
COMISIONADO PARLAMENTARIO PENITENCIARIO

APOYAN:

INSTITUCIÓN NACIONAL DE DERECHOS HUMANOS
INSTITUTO NACIONAL DE REHABILITACIÓN
AMNISTÍA INTERNACIONAL
IELSUR
PASTORAL PENITENCIARIA
ASSE
PROGRAMA PAS (MEC)
NÚCLEO ANÁLISIS, CRIMINALIDAD Y VIOLENCIA (NACVI)
UNIVERSIDAD DE LA REPÚBLICA
CÁTEDRA LITIGIO ESTRATÉGICO FACULTAD DE DERECHO UDELAR

DISEÑO E IMPRESIÓN: DIVISIÓN REPROGRAFÍA, DIRECCIÓN DE ÁREA SERVICIOS ESPECIALES, COMISIÓN ADMINISTRATIVA DEL PODER LEGISLATIVO.

ACTIVIDAD ABIERTA AL PÚBLICO, SE ENTREGARÁ MATERIAL INFORMATIVO

HACIA UNA AGENDA COMÚN PARA LAS CÁRCELES

VIEJOS Y NUEVOS DESAFÍOS PARA LA POLÍTICA PENITENCIARIA

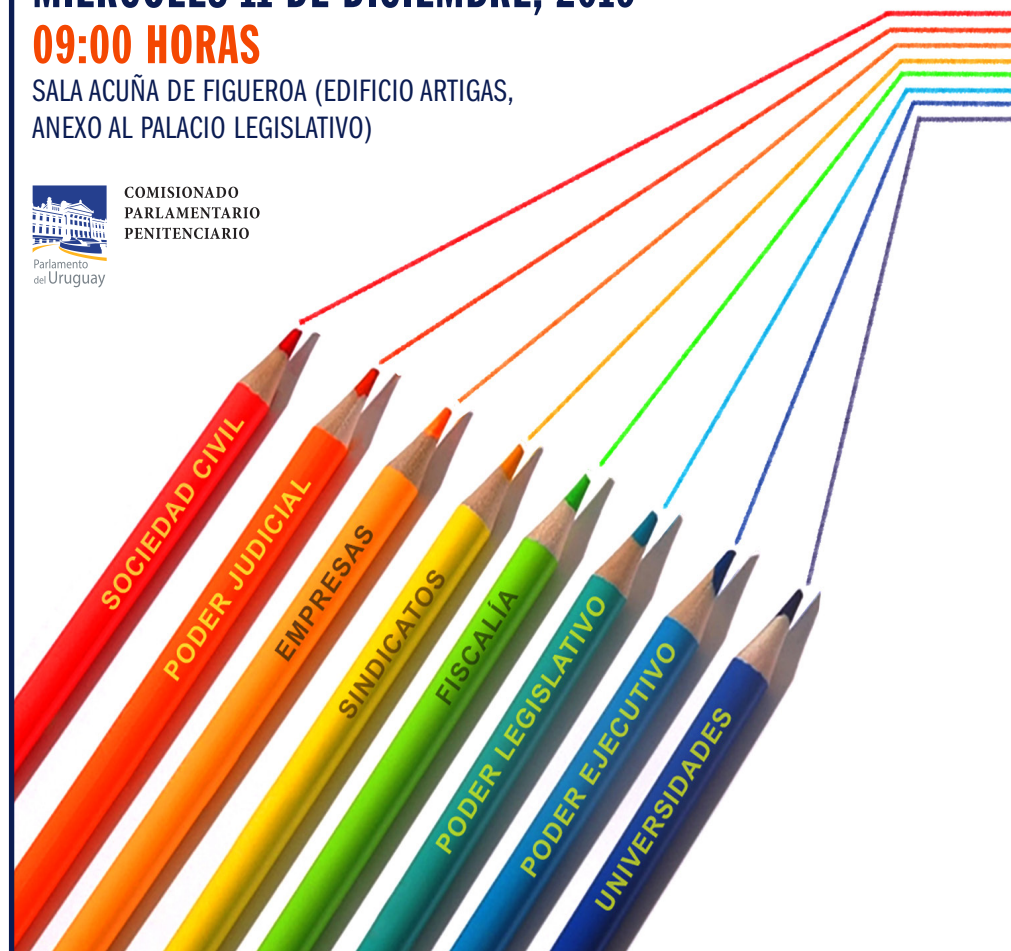
MIÉRCOLES 11 DE DICIEMBRE, 2019

09:00 HORAS

SALA ACUÑA DE FIGUEROA (EDIFICIO ARTIGAS,
ANEXO AL PALACIO LEGISLATIVO)



COMISIONADO
PARLAMENTARIO
PENITENCIARIO



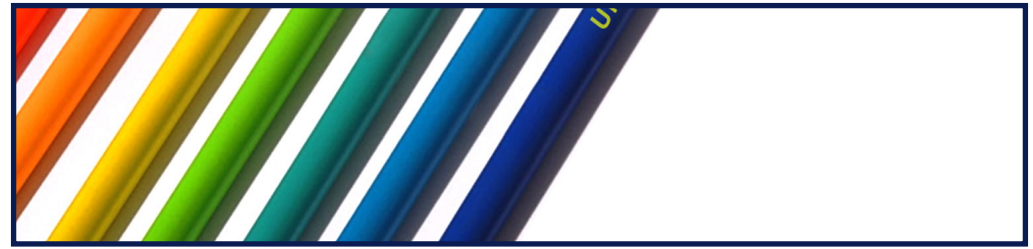
XI ESPACIO DE INNOVACIÓN PENITENCIARIA

PROGRAMA

HACIA UNA AGENDA COMÚN PARA LAS CÁRCELES

VIEJOS Y NUEVOS DESAFÍOS PARA LA POLÍTICA PENITENCIARIA

09:00	ACREDITACIONES Y CAFÉ
09:30	APERTURA <ul style="list-style-type: none">WILDER TYLER - Institución Nacional de Derechos Humanos.JUAN MIGUEL PETIT - Comisionado Parlamentario Penitenciario.
10:00	I. ¿UNA CÁRCEL O UNA GUARDERÍA GIGANTE? Educación, rehabilitación y responsabilidad social. <ul style="list-style-type: none">DENISSE LEGRAND - Licenciada en gestión cultural, <i>Nada Crece a la Sombra</i>.JORGE CAMARGO - Licenciado en seguridad pública, <i>director de Unidad 4 COMCAR</i>.LUIS PARODI - Educador Social, <i>director de Unidad 6, Punta de Rieles</i>.MARÍA DE LOS ÁNGELES MACHADO - Docente, <i>directora de Unidad 20, Salto</i>.Moderador: ÁLVARO CARBALLO, periodista.
11:00	CAFÉ
11:30	II. ¿CUÁNDO LLEGAN LAS POLÍTICAS SOCIALES? Ciudadanía y privación de libertad. <ul style="list-style-type: none">CLARA MUSTO - Criminóloga, <i>Núcleo de Análisis de la Criminalidad y Violencia, NACVI</i>.DANIEL MÁRQUEZ - Médico, <i>Nada crece a la Sombra</i>.MARIELA SOLARI - Asistente social.JUAN CERETTA - Abogado, <i>Titular Cátedra Litigio Estratégico UDELAR</i>.Moderador: JUAN MIGUEL CARZOLIO, periodista.



12:30	ALMUERZO COMPARTIDO (en Antesala)
14:00	III. ¿CADA UNO POR SU LADO O NUEVOS MODELOS DE ARTICULACIÓN? Políticas públicas basadas en derechos humanos. <ul style="list-style-type: none">ANA VIGNA - Socióloga, <i>Núcleo de Análisis de la Criminalidad y Violencia, NACVI</i>.JAIME SAAVEDRA - Licenciado en educación, <i>Director de Dirección Nacional de Apoyo al Liberado, DINALI</i>.ANA JUANCHE - Magister en derechos humanos, <i>directora del Instituto Nacional de Rehabilitación</i>.MARCOS BAUDEAN - Sociólogo, <i>Nada Crece a la Sombra</i>.DIEGO SANJURJO - Criminólogo.Moderador: SOLEDAD PLATERO, periodista.
16:00	CAFÉ
16:30	IV. ¿QUÉ TAN JUSTA ES LA JUSTICIA? Acceso a la Justicia, defensa y libertades. <ul style="list-style-type: none">CLARA LEITE - Abogada defensora, <i>Directora de Defensoría de Ejecución Penal del Poder Judicial</i>.VALERIA ESPAÑA - Abogada, <i>Fundación FESUR</i>.ALBERTO REYES - Abogado, <i>Ministro de Tribunal de Apelaciones en lo Penal, Presidente de la Asociación de Magistrados del Uruguay</i>.MARTÍN FERNÁNDEZ - Abogado, <i>Instituto de Estudios Legales y Sociales del Uruguay, IELSUR</i>.Moderador: PAULA BARQUET.
17:30	V. CIERRE: MESA DE CONVOCANTES Y DECLARACIÓN FINAL Y LECTURA DE DECLARACIÓN PÚBLICA.
18:00	CIERRE ARTÍSTICO. Presentación de rap de Kung Fu Ombijam (Federico Canavessi)