
PROYECTO DE LEY REFORMA DE LA SEGURIDAD SOCIAL

Principales Resultados



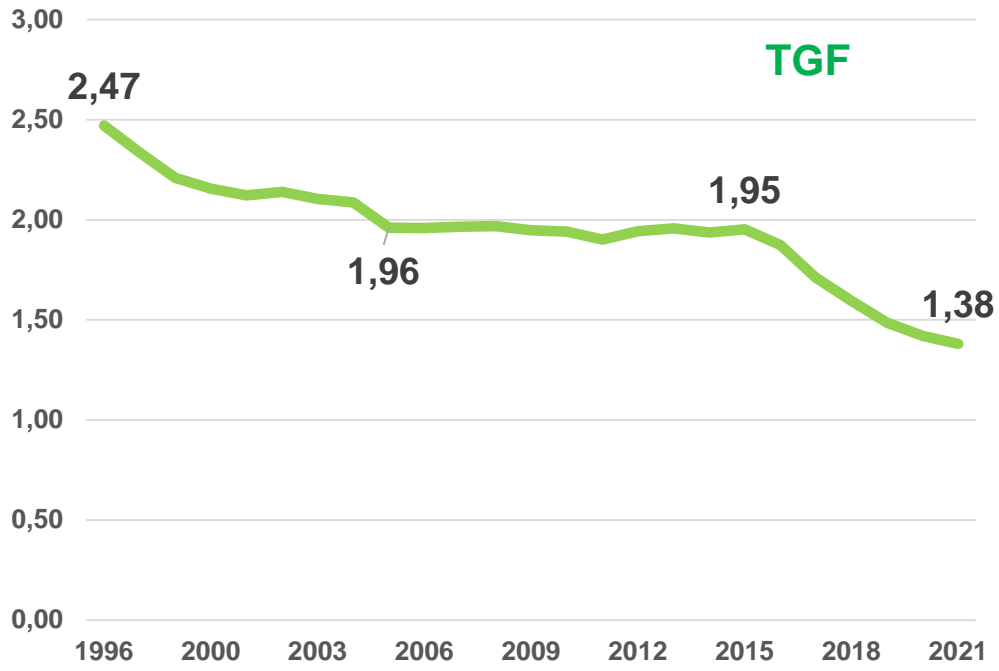
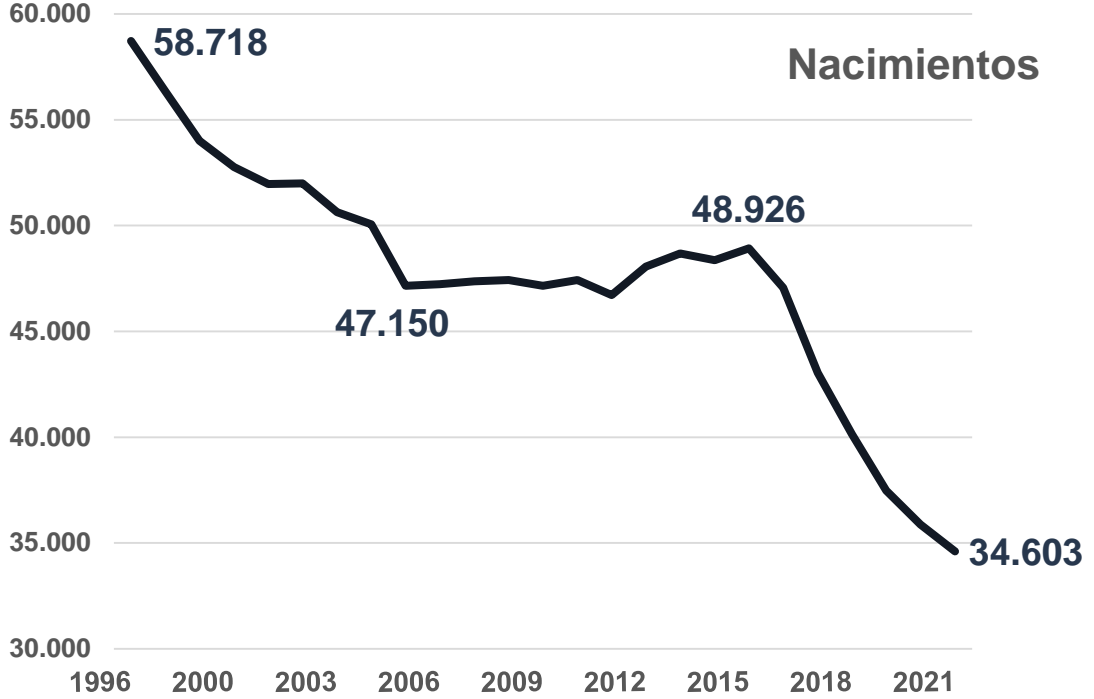
Noviembre 2022

Contenido:

- Supuestos demográficos y económicos
- Supuestos del sistema reformado
- Algunos ejemplos
- Proyecciones Financiero Actuariales
- Resultados de Proyecciones BPS
- Resultados de Proyecciones SRFFAA
- Resultados de Proyecciones DNASSP
- Resultados Proyecciones Consolidado Estatal



Supuestos Demográficos: Tasa Global de Fecundidad

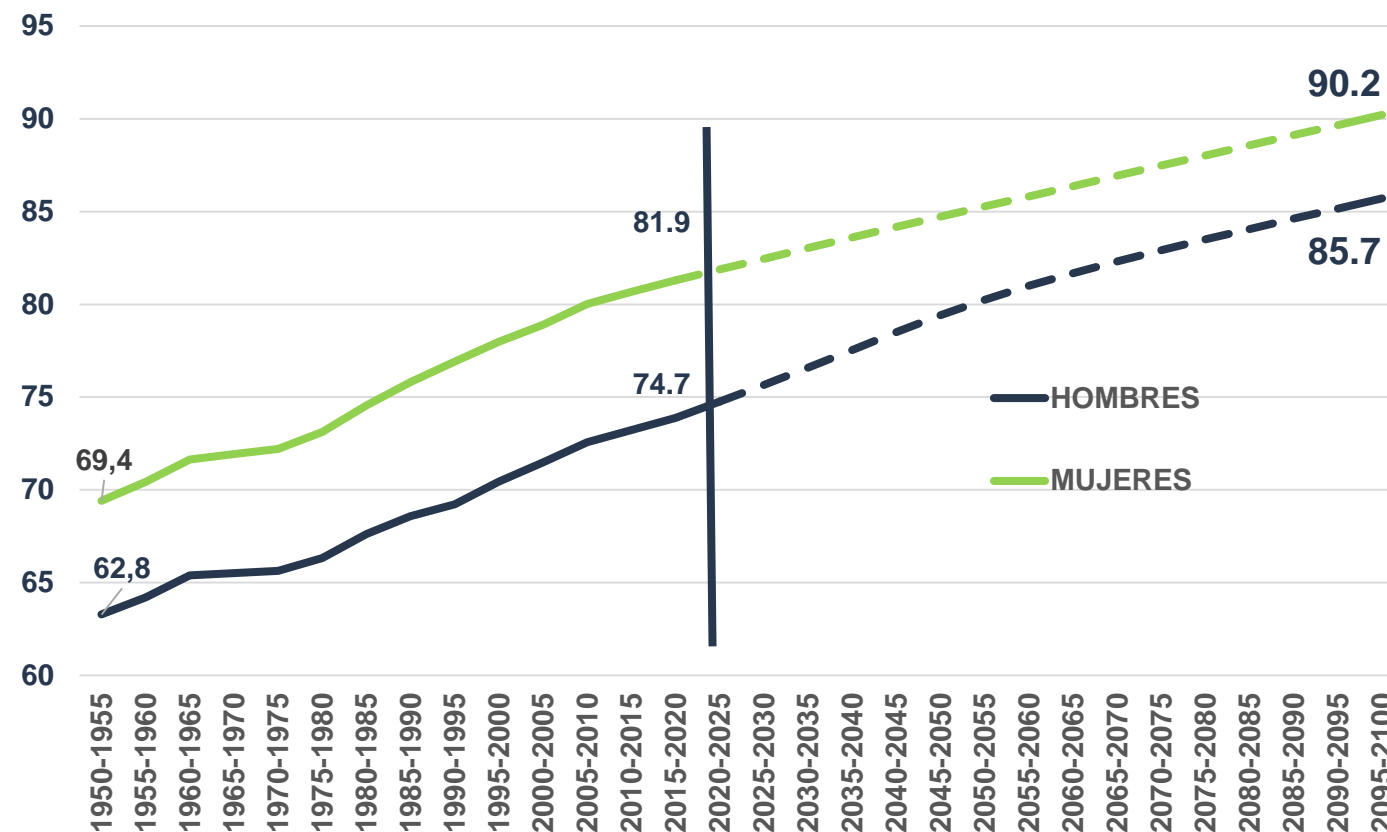


Fuente: elaboración propia/MSP

Año	TGF
2050	1,64
2100	1,72

Supuestos Demográficos: Esperanza de Vida al nacer

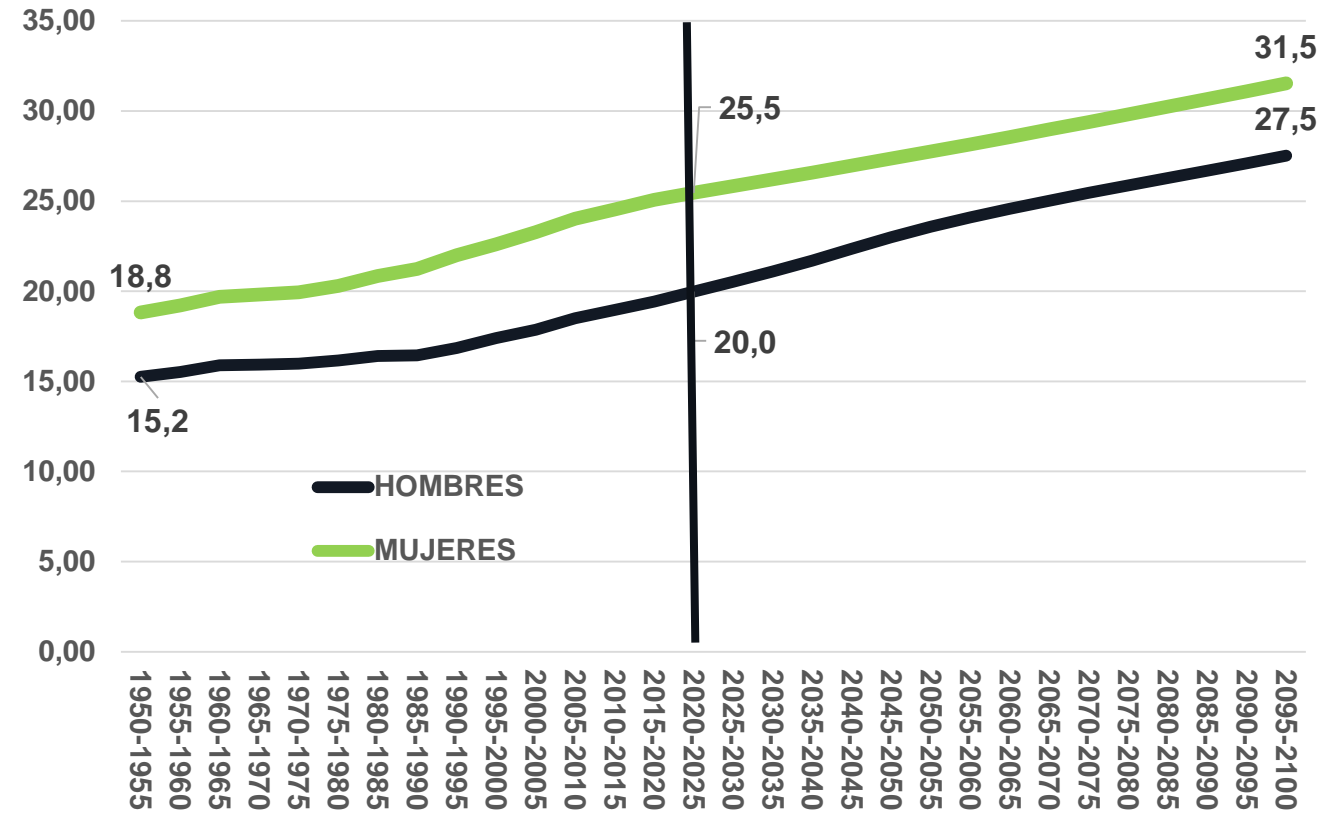
AÑO	BRECHA
2020 - 2025	7,1
2045 - 2050	5,0
2095 - 2100	4,5



Fuente: WWP – Naciones Unidas

Supuestos Demográficos: Esperanza de Vida a los 60 años

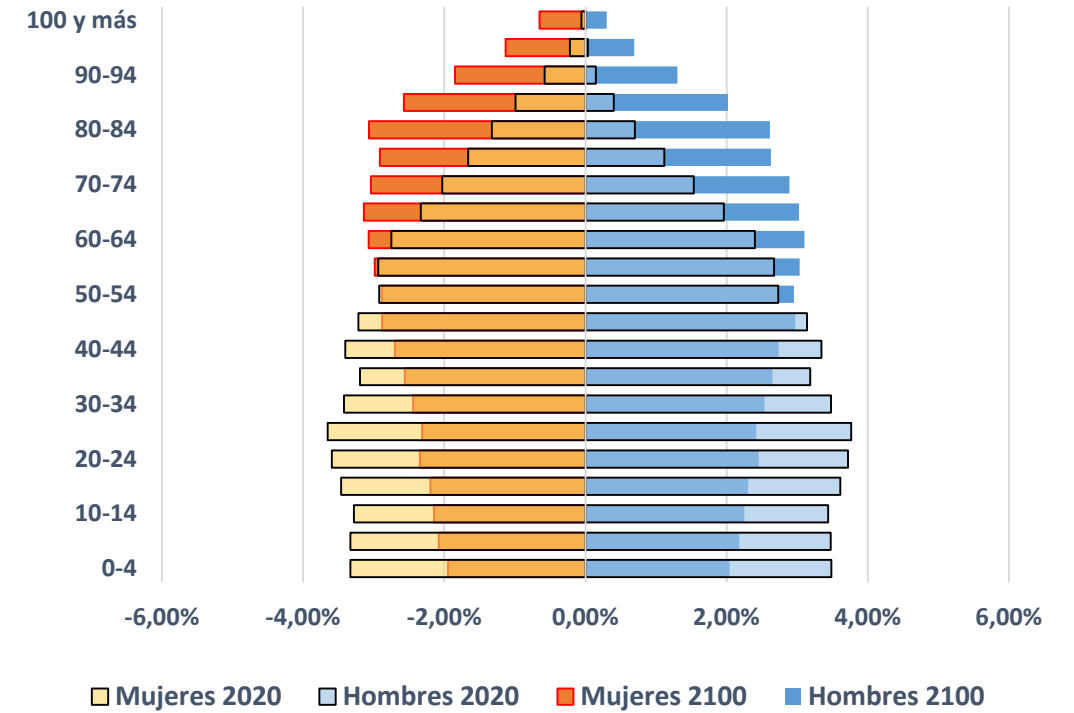
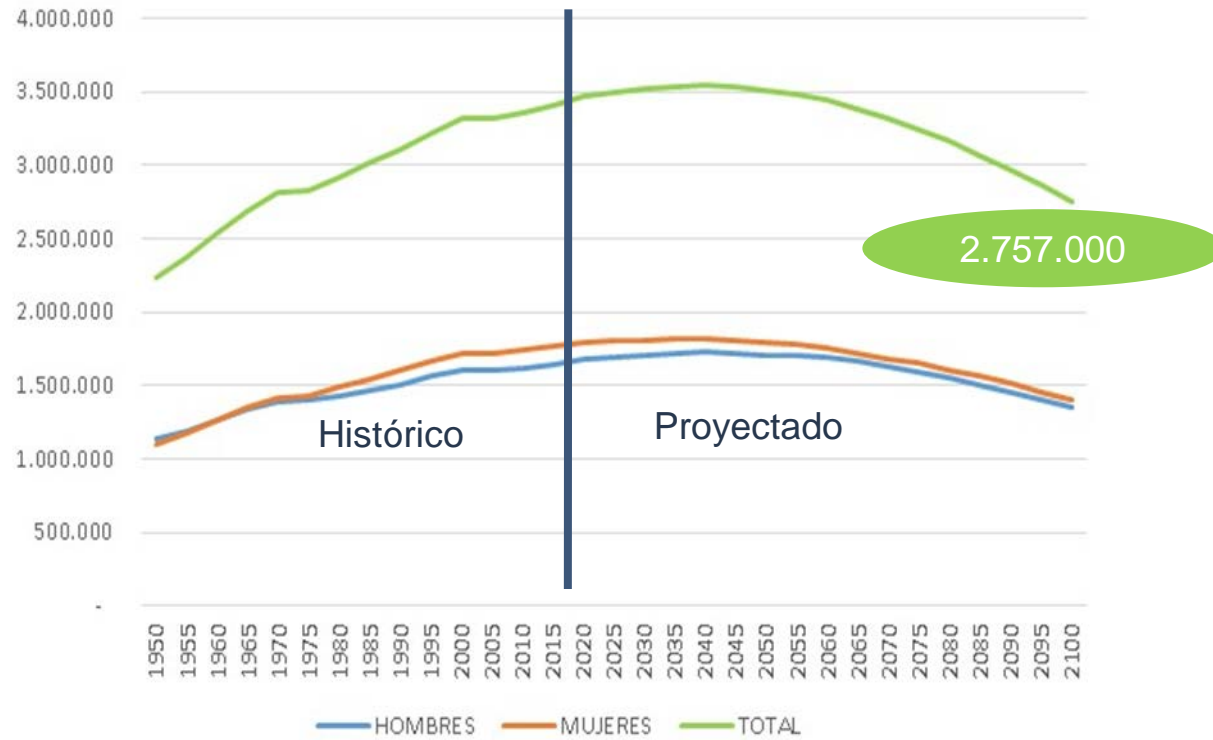
AÑO	BRECHA
2020 - 2025	5,5
2045 - 2050	4,4
2095 - 2100	4,0



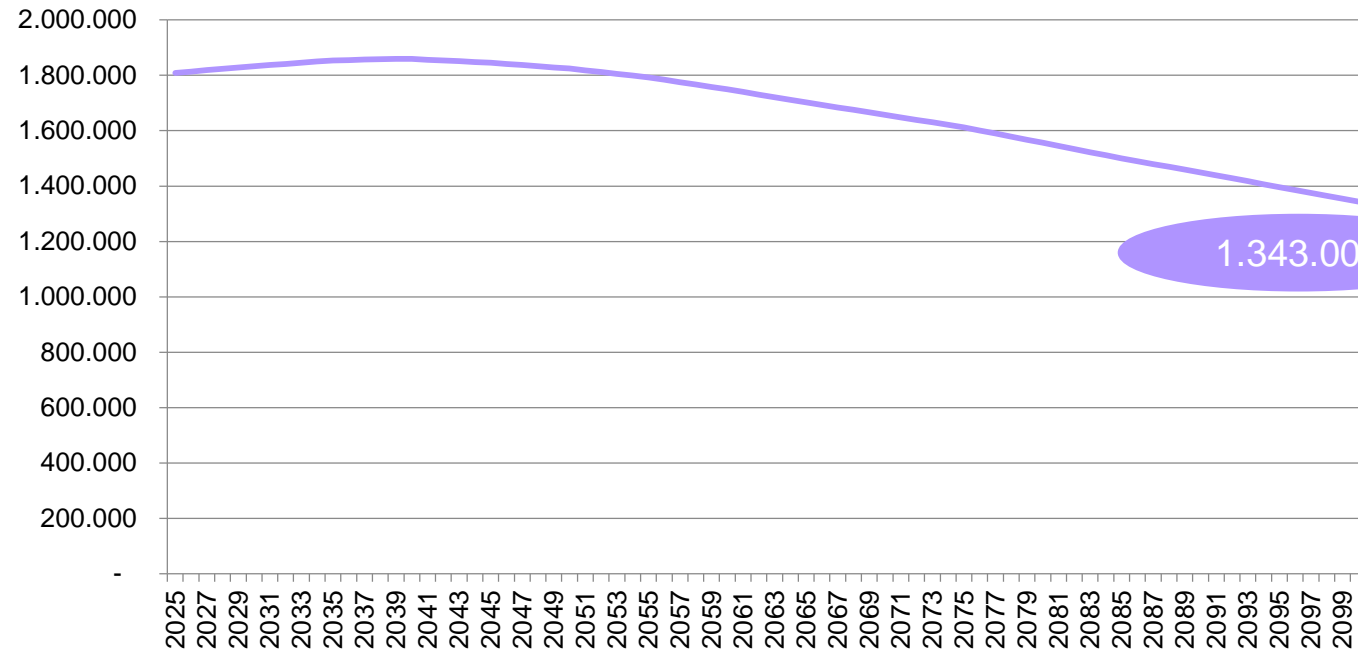
Fuente: WWP – Naciones Unidas



Supuestos Demográficos: Proyección Población



Supuestos Demográficos: Proyección PEA



Brecha en Tasa Actividad

31%

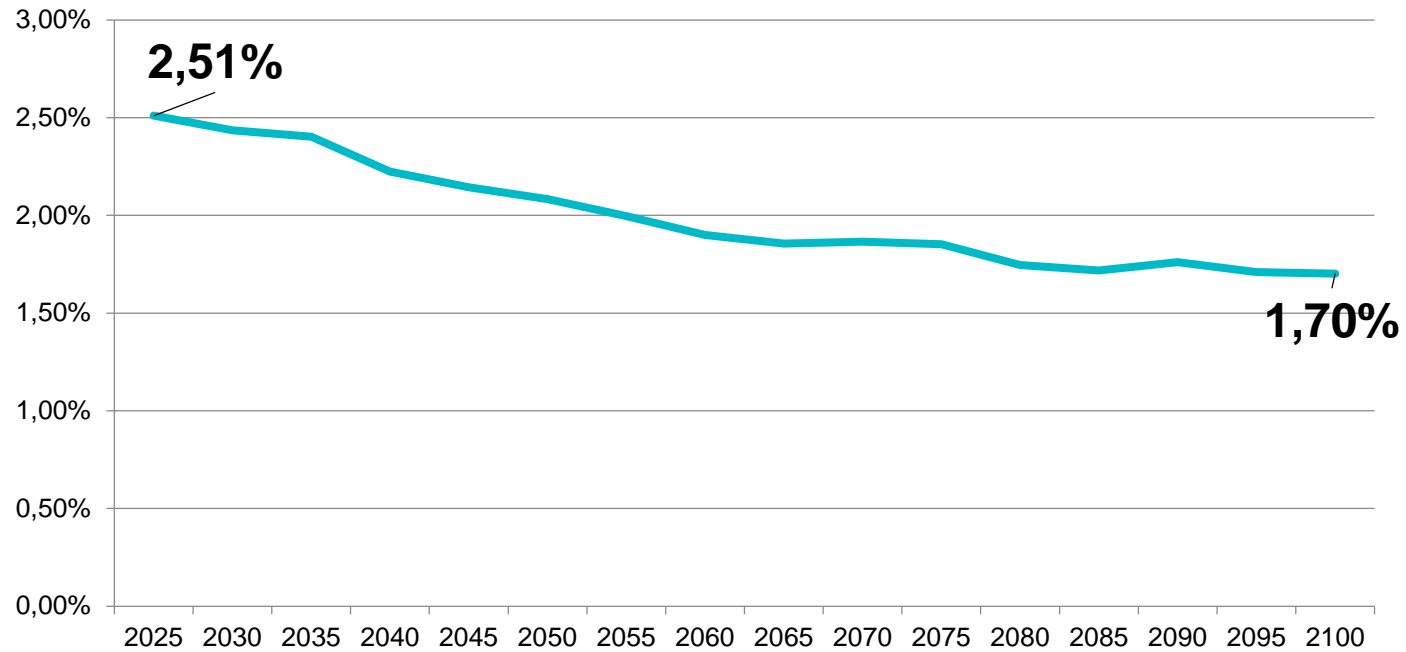


10,6%



Supuestos Económicos: Proyección PIB

Evolución del PIB



Supuestos Demográficos y Económicos: escenarios

Base

PEA(40-100)	-28%
PIB (25-40)	2,40%
PIB(40-100)	1,90%
Salario(25-40)	2,20%
Salario(40-100)	2,10%



Supuestos del Sistema reformado:

- Edad normal de retiro: 65 años
- Mínimo años de servicio: 30 años
- Nuevos afiliados: régimen mixto por alícuotas (10% + 5%)
- Retiro adelantado: extensas carreras laborales y actividades de gran desgaste físico
- Convergencia: 10 años (2033 a 2042)
- Cambio en jubilaciones por invalidez y pensiones por sobrevivencia
- Creación de un suplemento solidario
- Creación de un suplemento adicional para PVI
- Aplicación de una Tasa de Adquisición de derecho (TAdD)



Causal jubilatoria normal (Art. 35)

Servicios ≥ 30 años

Año de nacimiento	Edad normal	Año de aplicación
1973	63	2036
1974	64	2038
1975	65	2040

Servicios < 30 años

Edad de retiro	Servicios mínimos
66	27
67	24
68	21
69	18
70	15

*Se unifican las causales vejez y edad avanzada.



Convergencia de regímenes

Año configuración causal	RV	SPC
2033	50%	50%
2034	45%	55%
2035	40%	60%
2036	35%	65%
2037	30%	70%
2038	25%	75%
2039	20%	80%
2040	15%	85%
2041	10%	90%
2042	5%	95%
2043	0%	100%

Ejemplo jubilación año 2037:

Jubilación prorrateada =

$30\% \times \text{jub regimen anterior} + 70\% \times \text{jub regimen nuevo}$



Tasa de adquisición de derecho: TadD

Edad al cese	TadD
60	1,20%
61	1,26%
62	1,31%
63	1,37%
64	1,43%
65	1,50%
66	1,57%
67	1,66%
68	1,75%
69	1,85%
70	1,96%



Grupos identificados

	Afiliados actuales			Nuevos
	Grupo 1	Grupo 2	Grupo 3	Grupo 4
Grupos	Jubilados y personas con causal antes del 01.01.2033	Con causal entre el 2033 y 2042	Sin causal a 2042	Nuevos afiliados
Edad actual	50 años o más	Entre 45 y 49 años	Menores de 45 años	
Edad jubilatoria	Régimen actual	Transición en la edad de retiro	Edad normal de retiro 65 años (posibilidad de causales anticipadas)	Edad normal de retiro 65 años (posibilidad de causales anticipadas)
Régimen jubilatorio	Régimen actual	Convergencia entre regímenes	Régimen nuevo	Régimen nuevo
Distribución de aportes	Régimen actual	Régimen actual	Régimen actual	Mixto por alícuotas



Calculo prestación SPC

$RN = \text{Jubilación régimen nuevo} + \text{Suplemento solidario} + \text{Jubilación Ahorro Obligatorio}$

$\text{Jubilación régimen nuevo} = \text{SBJ} \times \text{TAdD} \times \text{años de servicio}$

$\text{Suplemento solidario} = \text{Max} (0 ; 14.000 - 0,33 \times \text{Prestaciones contributivas})$



Calculo prestación SPC

Edad inicio: 20 años
 Sueldo inicial: **\$20.000**
 Sueldo promedio vida laboral: \$ 31.500
 Ultimo sueldo: \$ 47.000
 Movilidad salarial vertical: 2%
 Densidad cotización: 75%
 Años de servicio: 32 años
 Edad configuración causal: 63 años

Año configuración causal: 2036
 Convergencia RV: 35%
 Convergencia SPC: 65%
 Sueldo básico jubilatorio RV = \$ 32.687
 Sueldo básico jubilatorio SPC = \$ 19.824
 TR RV= 53%
 TR SPC = 48% (1,5% * 32)
 Jubilación Ahorro = \$ 6.242

Jubilación BPS - SPC	Beneficio	Prorrateo	6.234	Reg. Nuevo	9.590
Suplemento			5.670		8.723
Jubilación BPS - RV			6.063		-
Jubilación ahorro			6.242		6.242
TOTAL			24.209		24.555

$$\text{Suplemento solidario} = \text{Max} \{ 0 ; 14.000 - 1/3 * (9.590 + 6.242) \} = 8.723$$

Calculo prestación SPC

Edad inicio: 20 años
 Sueldo inicial: \$50.000
 Sueldo promedio vida laboral: \$ 78.600
 Ultimo sueldo: \$ 117.000
 Movilidad salarial vertical: 2%
 Densidad cotización: 90%
 Años de servicio: 39 años
 Edad configuración causal: 63 años

Año configuración causal: 2036
 Convergencia RV: 35%
 Convergencia SPC: 65%
 Sueldo básico jubilatorio RV = \$ 77.703
 Sueldo básico jubilatorio SPC = \$ 59,591
 TR RV = 59%
 TR SPC = 58% (1,5% * 39)
 Jubilación Ahorro = \$ 17.037

Jubilación BPS - SPC	Beneficio	Prorrateo	22,485	Reg. Nuevo	34.593
Suplemento			0		0
Jubilación BPS - RV			16.046		-
Jubilación ahorro			17.037		17.037
TOTAL			55.568		51,630

$$\text{Suplemento solidario} = \text{Max}\{ 0; 14.000 - 1/3 * (34.593 + 17.037) \} = 0$$

Calculo prestación SPC

Edad inicio: 20 años
Sueldo inicial: **\$20.000**
Sueldo promedio vida laboral: \$ 31.500
Ultimo sueldo: \$ 48.700
Movilidad salarial vertical: 2%
Densidad cotización: 75%
Años de servicio: 34 años
Edad configuración causal: 65 años 8m

Año configuración causal: 2043
Convergencia RV: 0%
Convergencia SPC: 100%
Sueldo básico jubilatorio RV = \$ 0
Sueldo básico jubilatorio SPC = \$ 20.625
TR RV= 0%
TR SPC = 51% (1,5% * 34)
Jubilación Ahorro = \$ 7.203

Jubilación BPS - SPC	Reg. Nuevo	10.441
Suplemento		8.119
Jubilación BPS - RV		-
Jubilación ahorro		7.203
TOTAL		25.763

$$\text{Suplemento solidario} = \text{Max} \{ 0 ; 14.000 - 1/3 * (10.441 + 7.203) \} = 8.119$$

Calculo prestación SPC

Edad inicio: 20 años
 Sueldo inicial: **\$50.000**
 Sueldo promedio vida laboral: \$ 78.600
 Ultimo sueldo: \$ 122.000
 Movilidad salarial vertical: 2%
 Densidad cotización: 90%
 Años de servicio: 41 años
 Edad configuración causal: 68 años 8m

Año configuración causal: 2043
 Convergencia RV: 0%
 Convergencia SPC: 100%
 Sueldo básico jubilatorio RV = \$ 0
 Sueldo básico jubilatorio SPC = \$ 62.658
 TR RV = 0%
 TR SPC = 61% (1,5% * 41)
 Jubilación Ahorro = \$ 19.577

Jubilación BPS - SPC		38.065
Suplemento		0
Jubilación BPS - RV		-
Jubilación ahorro		19.577
TOTAL	Reg. Nuevo	57.642

-5.214

$$\text{Suplemento solidario} = \text{Max}\{ 0; 14.000 - 1/3 * (38.065 + 19.577) \} = 0$$

Calculo prestación no contributiva SPC

Pensión Invalidez (severa)
Edad : 50 años
Monto PVI = \$ 13.838
Años de servicio: 15 años
Sueldo básico jubilatorio = \$ 25.000
TR SPC = 18% (1,20% * 15)
Monto base = \$ 4.500 (\$25.000 * 18%)
Suplemento adicional = \$4.500 * 66%

Monto PVI		13.838
Suplemento adicional	Reg. Nuevo	2.970
TOTAL		16.808

 21,5%



Calculo prestación no contributiva SPC

Pensión Vejez
Edad : 70 años
Monto PVI = \$ 13.838
Años de servicio: 7 años
Sueldo básico jubilatorio = \$ 8.000
TR SPC = 13,72% (1,96% * 7)
Monto base = \$ 1.098 (\$8000 * 13,72%)
Suplemento adicional = \$1.098 * 66%

Monto PVI		13.838
Suplemento adicional	Reg. Nuevo	724
TOTAL		14.562

 5,2%



Beneficiarios potenciales Suplemento adicional

	Pensionistas totales en ese tramo de edad	% con 3 años ó más en historia laboral	Beneficiarios potenciales suplemento
PI severos 50 y más	4.619	29,0%	1.340
PI sin severos 70 y más	5.890	17,4%	1.026
PV con 70 y más	18.938	31,2%	5.912
Total	29.447	28,1%	8.278



Proyecciones Actuariales

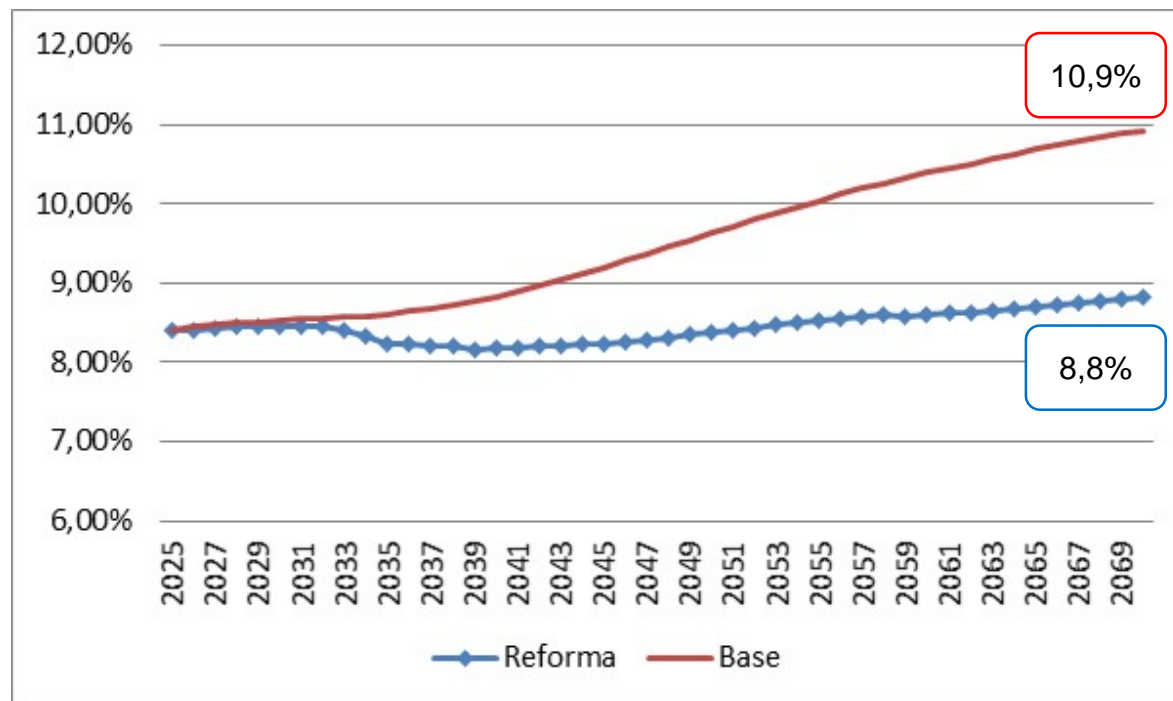
El método de proyecciones consiste en estimar anualmente, sobre la base de hipótesis demográficas y económicas, la evolución probable de los resultados financieros de un régimen, con un horizonte de tiempo en el largo plazo.

- ✓ Estas valuaciones buscan analizar la trayectoria tendencial del sistema.
- ✓ Las hipótesis seleccionadas deben basarse en tendencias históricas, con enfoque futuro; y deben ser consistentes con el entorno demográfico y económico.
- ✓ La información presentada en los informes actuariales puede emitir “señales de alerta”



BPS - Evolución del egreso en el largo plazo

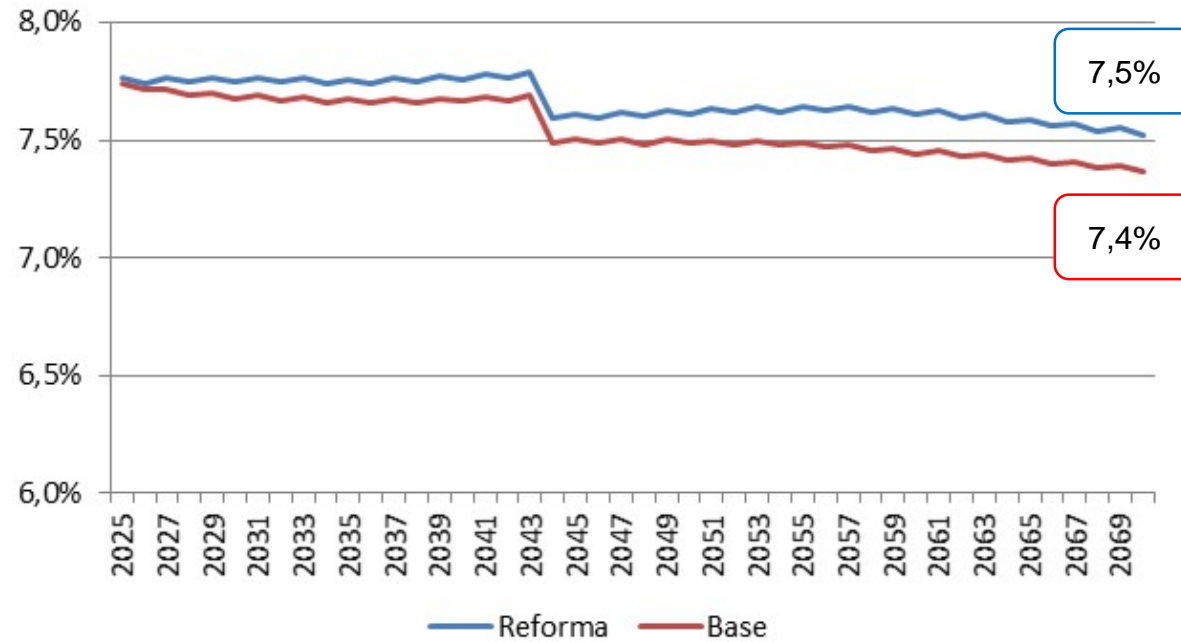
Evolución del Egreso en términos de PIB



Año	EGRESOS	
	sin Reforma	con reforma
2025	8,4%	8,4%
2030	8,5%	8,5%
2035	8,6%	8,2%
2040	8,8%	8,2%
2045	9,2%	8,2%
2050	9,6%	8,4%
2055	10,0%	8,5%
2060	10,4%	8,6%
2065	10,7%	8,7%
2070	10,9%	8,8%

BPS - Evolución del Ingreso en el largo plazo

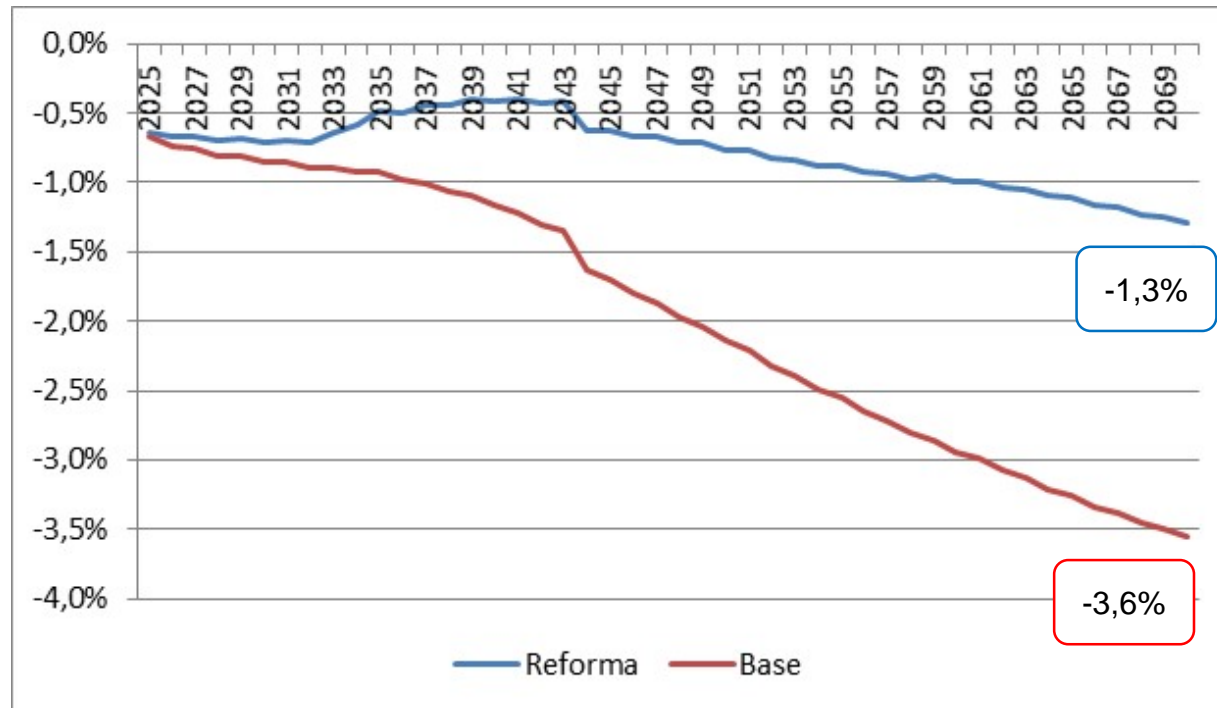
Evolución del Ingreso en términos de PIB



Año	INGRESOS sin Reforma	INGRESOS con reforma
2025	7,7%	7,8%
2030	7,7%	7,7%
2035	7,7%	7,8%
2040	7,7%	7,8%
2045	7,5%	7,6%
2050	7,5%	7,6%
2055	7,5%	7,6%
2060	7,4%	7,6%
2065	7,4%	7,6%
2070	7,4%	7,5%

BPS - Evolución del Resultado en el largo plazo

Evolución del Resultado en términos de PIB



Año	RESULTADO sin Reforma	RESULTADO con reforma
2025	-0,7%	-0,6%
2030	-0,8%	-0,7%
2035	-0,9%	-0,5%
2040	-1,2%	-0,4%
2045	-1,7%	-0,6%
2050	-2,1%	-0,8%
2055	-2,6%	-0,9%
2060	-2,9%	-1,0%
2065	-3,3%	-1,1%
2070	-3,6%	-1,3%

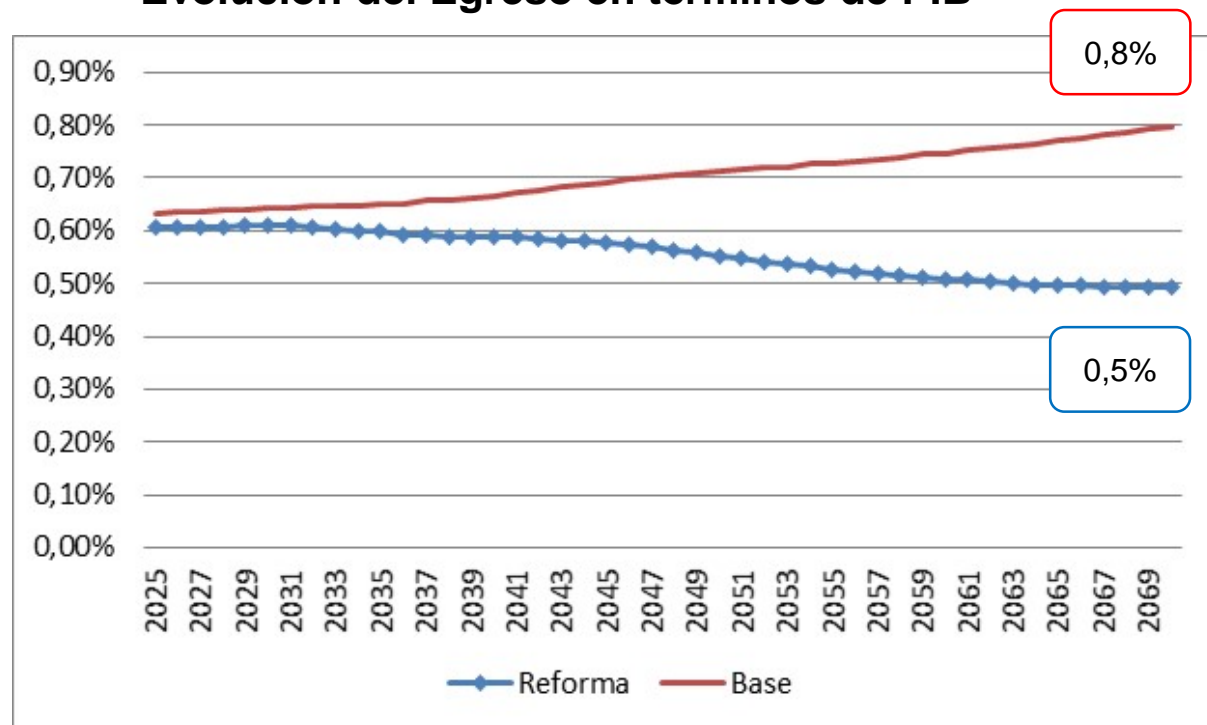
Supuestos de la reforma en D.N.A.S.S.P

- ✓ los **nuevos cotizantes** quedan comprendidos en el régimen mixto
- ✓ **aumento de la edad mínima de retiro** para las altas jubilatorias a partir de 2033
- ✓ **haber de retiro** surgiría al igual que en BPS de una convergencia entre regímenes anterior y nuevo
- ✓ **aplicación del suplemento** para los retiros de la misma forma que en BPS, a prorrata en convergencia
- ✓ **tasa de remplazo se calcula a partir de una TAdD** similar a la de BPS, que para el caso del personal ejecutivo los años de servicio y la edad a considerar sería la bonificada.
- ✓ en el régimen reformado para afiliados con ahorro individual se considera que se realiza una contribución patronal mensual por servicios bonificados a la AFAP del **10,9%** sobre el sueldo mensual afectado a AFAP



DNASSP - Evolución del egreso en el largo plazo

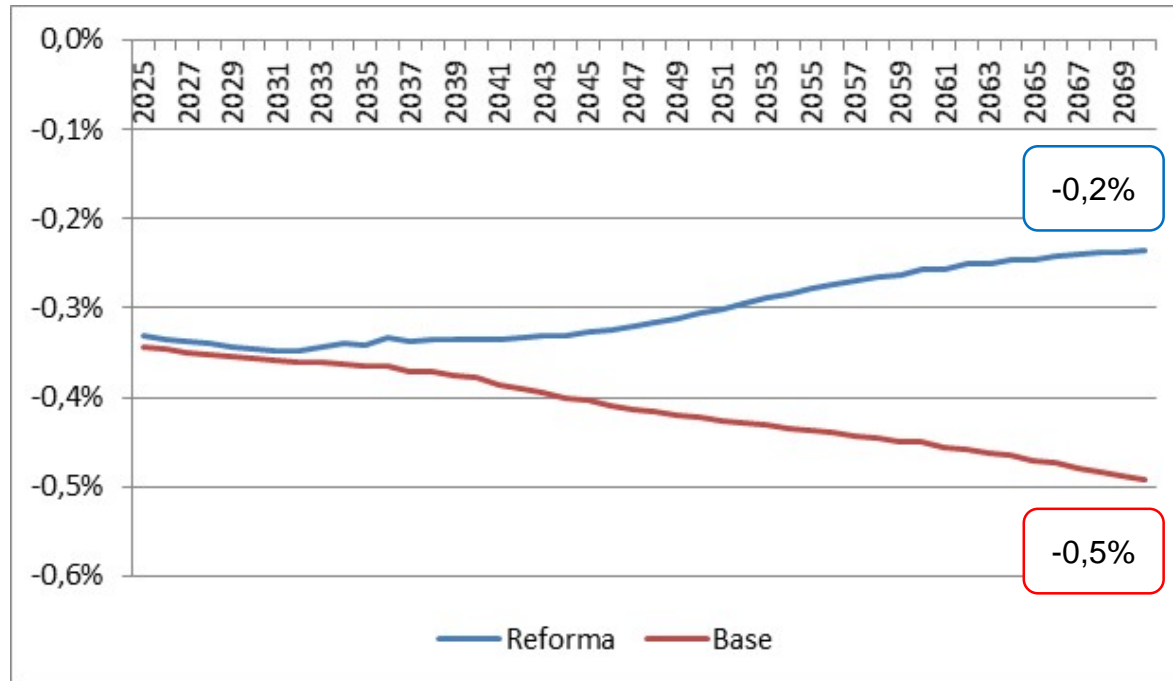
Evolución del Egreso en términos de PIB



Año	Egresos sin reforma	Egresos con reforma
2025	0,63%	0,60%
2030	0,64%	0,61%
2035	0,65%	0,60%
2040	0,67%	0,59%
2045	0,69%	0,58%
2050	0,71%	0,55%
2055	0,73%	0,53%
2060	0,75%	0,51%
2065	0,77%	0,50%
2070	0,80%	0,49%

DNASSP - Evolución del Resultado en el largo plazo

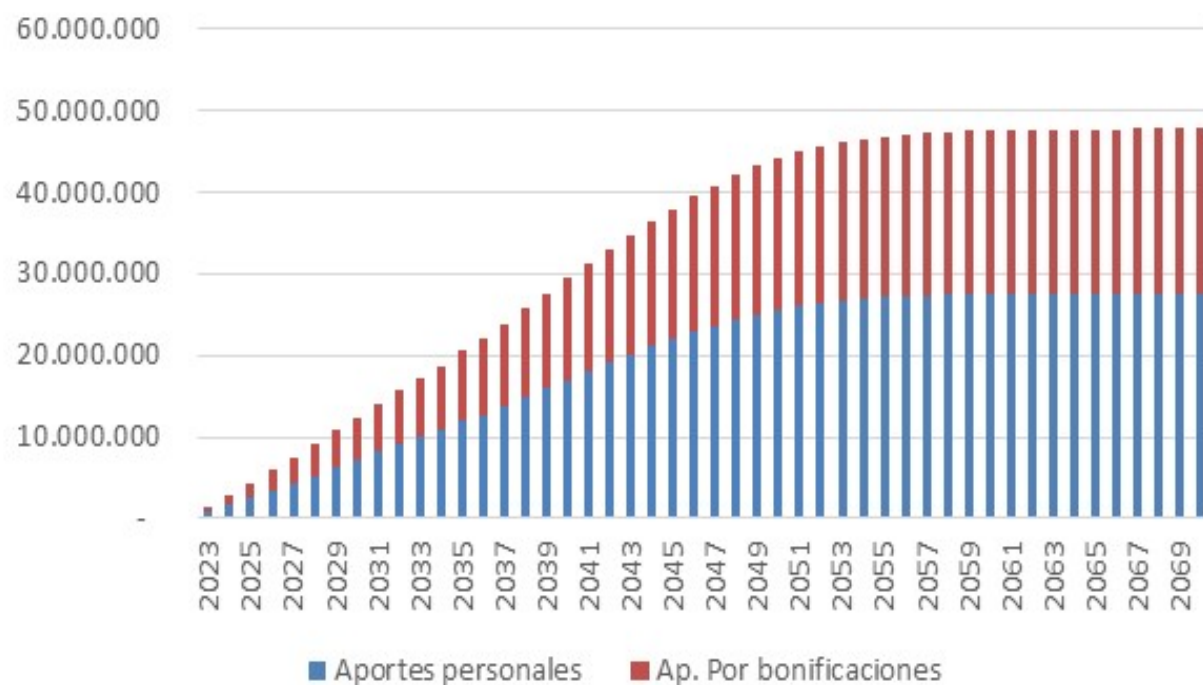
Evolución del Resultado en términos de PIB



Año	Resultado sin reforma	Resultado con reforma
2025	-0,34%	-0,33%
2030	-0,36%	-0,35%
2035	-0,36%	-0,34%
2040	-0,38%	-0,34%
2045	-0,40%	-0,33%
2050	-0,42%	-0,31%
2055	-0,44%	-0,28%
2060	-0,45%	-0,26%
2065	-0,47%	-0,25%
2070	-0,49%	-0,24%

DNASSP - Transferencias AFAP*

Transferencias DNASSP



Año	Aportes personales	Aportes por bonificación	Total transferencias AFAP
2025	2.544.434	1.848.956	4.393.390
2030	7.206.824	5.236.959	12.443.783
2035	11.936.172	8.673.619	20.609.791
2040	17.036.746	12.380.035	29.416.781
2045	21.977.041	15.969.983	37.947.024
2050	25.584.547	18.591.437	44.175.984
2055	27.137.581	19.719.975	46.857.556
2060	27.516.975	19.995.668	47.512.643
2065	27.617.077	20.068.409	47.685.486
2070	27.659.471	20.099.216	47.758.687

* En salarios constantes 2021, expresado en dólares

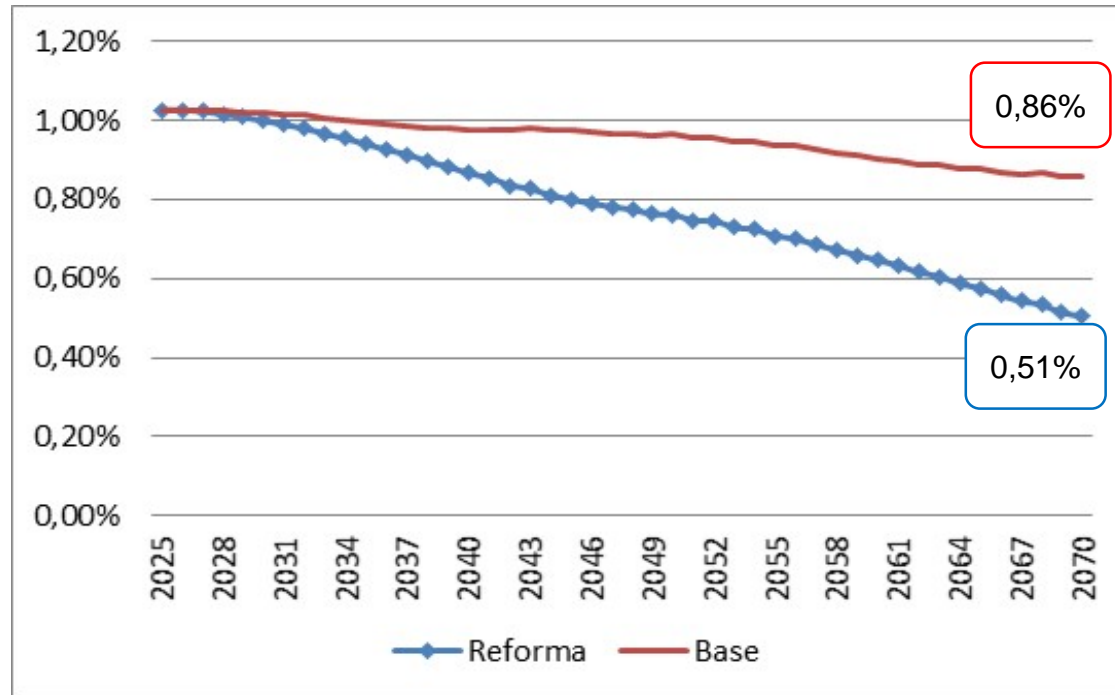
Supuestos de la reforma en S.R.P.FF.AA.

- ✓ los **nuevos cotizantes** quedan comprendidos en el régimen mixto
- ✓ **A partir de 2033** opera un aumento de la edad de retiro.
- ✓ **haber de retiro** surgiría al igual que en BPS de una convergencia entre regímenes anterior y nuevo
- ✓ **aplicación del suplemento** para los retiros de la misma forma que en BPS, a prorrata en convergencia
- ✓ **tasa de remplazo se calcula a partir de una TAdD** similar a la de BPS, y para el retiro obligatorio la TadD mínima sería de 1,5%.
- ✓ en el régimen reformado para afiliados con ahorro individual se considera que se realiza una contribución patronal mensual por servicios bonificados a la AFAP del **10,9%** sobre el sueldo mensual afectado a AFAP



SRPFFAA - Evolución del egreso en el largo plazo

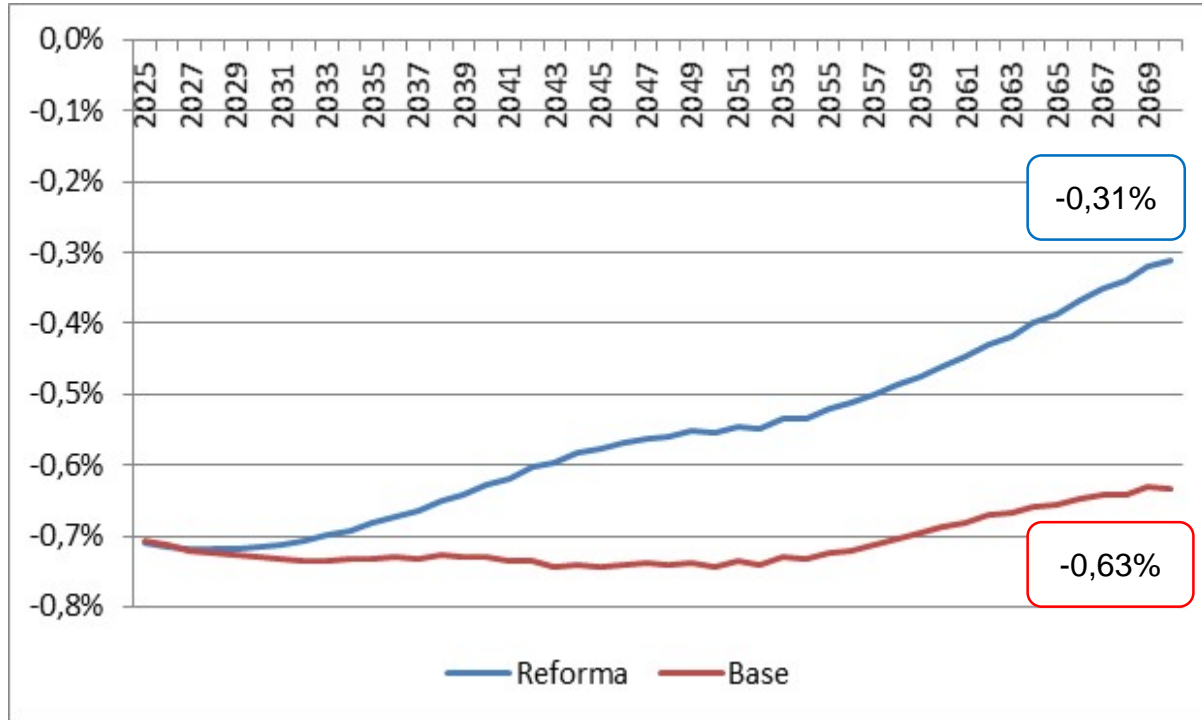
Evolución del Egreso en términos de PIB



Año	Egresos sin reforma	Egresos con reforma
2025	1,03%	1,03%
2030	1,02%	1,00%
2035	1,00%	0,94%
2040	0,98%	0,87%
2045	0,97%	0,80%
2050	0,97%	0,76%
2055	0,94%	0,71%
2060	0,90%	0,65%
2065	0,88%	0,58%
2070	0,86%	0,51%

SRPFFAA - Evolución del Resultado en el largo plazo

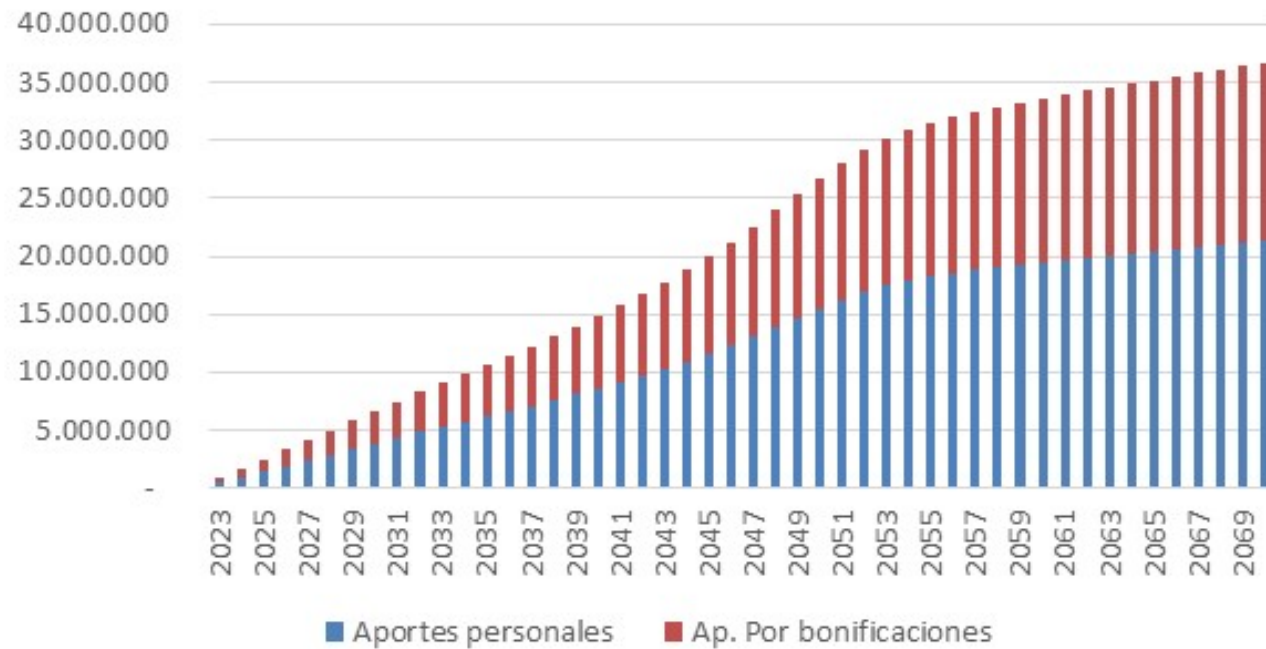
Evolución del Resultado en términos de PIB



Año	Resultado sin reforma	Resultado con reforma
2025	-0,71%	-0,71%
2030	-0,73%	-0,72%
2035	-0,73%	-0,68%
2040	-0,73%	-0,63%
2045	-0,74%	-0,58%
2050	-0,75%	-0,56%
2055	-0,72%	-0,52%
2060	-0,69%	-0,46%
2065	-0,66%	-0,39%
2070	-0,63%	-0,31%

SRPFFAA - Transferencias AFAP*

Transferencias SRPFFAA



Año	Aportes personales	Aportes por bonificación	Total transferencias AFAP
2025	1.464.396	1.064.128	2.528.524
2030	3.848.969	2.796.917	6.645.886
2035	6.180.790	4.491.374	10.672.164
2040	8.641.828	6.279.729	14.921.557
2045	11.580.429	8.415.112	19.995.541
2050	15.471.015	11.242.271	26.713.286
2055	18.227.925	13.245.625	31.473.550
2060	19.477.403	14.153.580	33.630.983
2065	20.389.352	14.816.262	35.205.614
2070	21.266.945	15.453.980	36.720.925

* En salarios constantes 2021, expresado en dólares

Consolidado Estatal

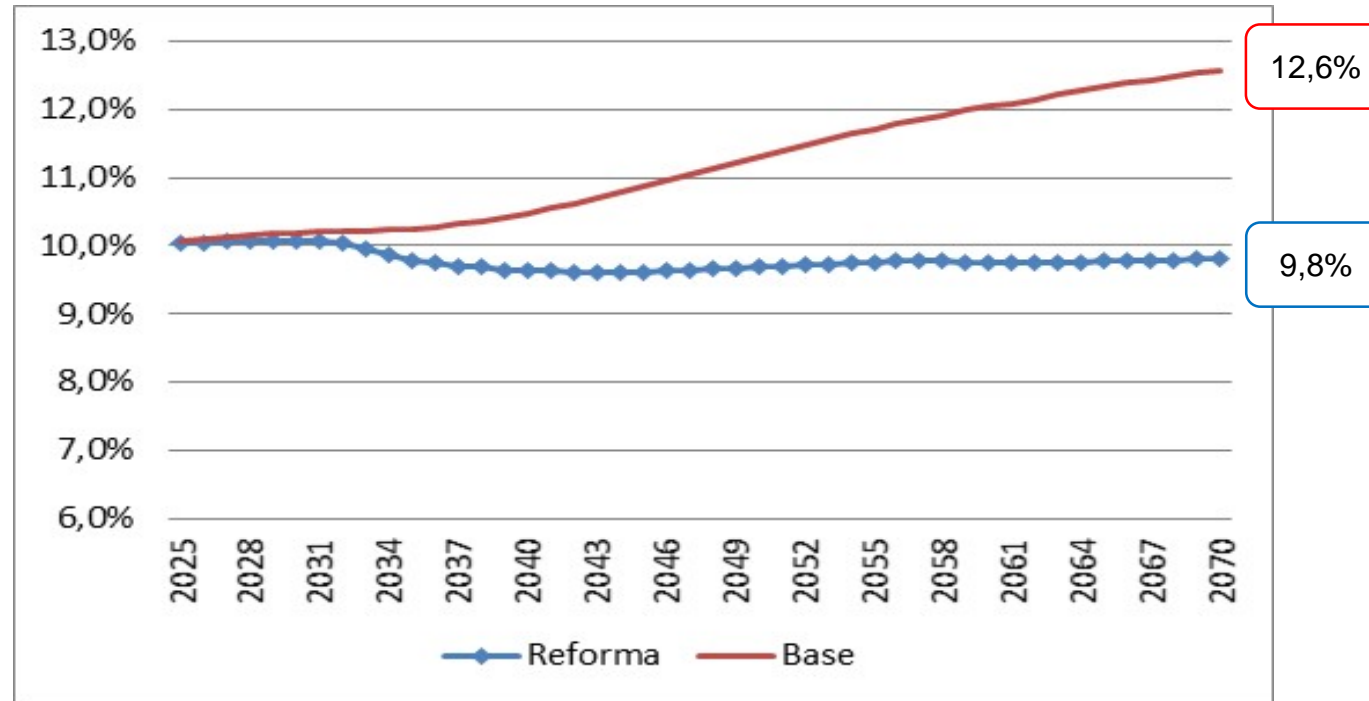
Evolución del Egreso en el largo plazo

Año	Egresos sin reforma			
	BPS	Policial	Militar	Total
2025	8,4%	0,6%	1,0%	10,1%
2030	8,5%	0,6%	1,0%	10,2%
2035	8,6%	0,7%	1,0%	10,2%
2040	8,8%	0,7%	1,0%	10,5%
2045	9,2%	0,7%	1,0%	10,9%
2050	9,6%	0,7%	1,0%	11,3%
2055	10,0%	0,7%	0,9%	11,7%
2060	10,4%	0,7%	0,9%	12,0%
2065	10,7%	0,8%	0,9%	12,3%
2070	10,9%	0,8%	0,9%	12,6%

Año	Egresos con reforma			
	BPS	Policial	Militar	Total
2025	8,4%	0,6%	1,0%	10,0%
2030	8,5%	0,6%	1,0%	10,1%
2035	8,2%	0,6%	0,9%	9,8%
2040	8,2%	0,6%	0,9%	9,6%
2045	8,2%	0,6%	0,8%	9,6%
2050	8,4%	0,6%	0,8%	9,7%
2055	8,5%	0,5%	0,7%	9,8%
2060	8,6%	0,5%	0,6%	9,8%
2065	8,7%	0,5%	0,6%	9,8%
2070	8,8%	0,5%	0,5%	9,8%

Consolidado Estatal

Evolución del Egreso en el largo plazo



Evolución del Egreso en términos de PIB

Consolidado Estatal

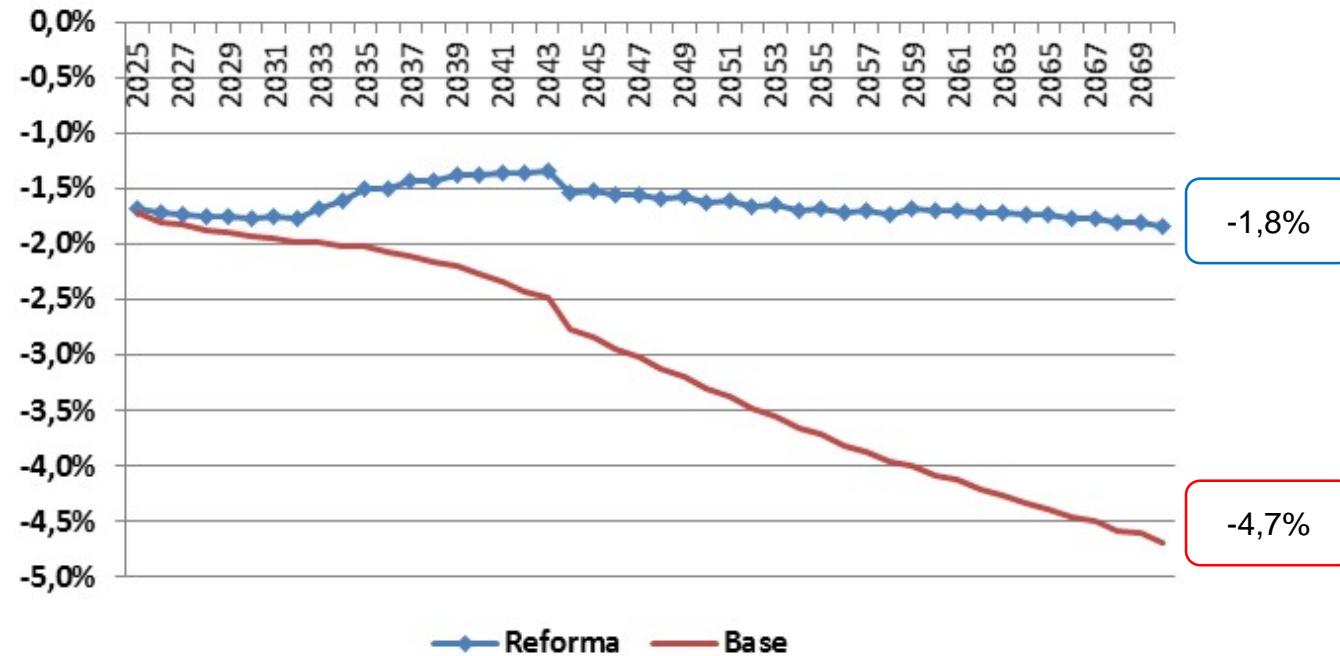
Evolución del Resultado en el largo plazo

Año	Resultado sin reforma			
	BPS	Policial	Militar	Total
2025	-0,67%	-0,34%	-0,71%	-1,72%
2030	-0,85%	-0,36%	-0,73%	-1,94%
2035	-0,93%	-0,36%	-0,73%	-2,03%
2040	-1,17%	-0,38%	-0,73%	-2,27%
2045	-1,69%	-0,40%	-0,74%	-2,84%
2050	-2,14%	-0,42%	-0,75%	-3,31%
2055	-2,55%	-0,44%	-0,72%	-3,71%
2060	-2,95%	-0,45%	-0,69%	-4,09%
2065	-3,26%	-0,47%	-0,66%	-4,39%
2070	-3,56%	-0,49%	-0,63%	-4,68%

Año	Resultado con reforma			
	BPS	Policial	Militar	Total
2025	-0,6%	-0,3%	-0,7%	-1,7%
2030	-0,7%	-0,3%	-0,7%	-1,8%
2035	-0,5%	-0,3%	-0,7%	-1,5%
2040	-0,4%	-0,3%	-0,6%	-1,4%
2045	-0,6%	-0,3%	-0,6%	-1,5%
2050	-0,8%	-0,3%	-0,6%	-1,6%
2055	-0,9%	-0,3%	-0,5%	-1,7%
2060	-1,0%	-0,3%	-0,5%	-1,7%
2065	-1,1%	-0,2%	-0,4%	-1,7%
2070	-1,3%	-0,2%	-0,3%	-1,8%

Consolidado Estatal

Evolución del Resultado en el largo plazo



Evolución del Resultado en términos de PIB

